

# Compétences professionnelles

## S

Un gestionnaire doit être capable de ...

### Gérer la dimension stratégique



#### A Développer une vision et une stratégie pour en assurer la concrétisation

- |  |   |
|--|---|
| 1 Effectuer des veilles stratégiques               | 4 Formuler un énoncé de vision                      |
| 2 Analyser les environnements internes et externes | 5 Formuler des orientations                         |
| 3 Formuler / réviser un énoncé de mission          | 6 Élaborer un plan d'affaires / un plan stratégique |

#### B Contribuer à assurer la pérennité de l'organisation par une gestion efficace des risques et des imprévus

- |  |  |
|--|--|
| 1 Évaluer les risques  | 4 Gérer un événement ou une crise                |
| 2 Élaborer / réviser un plan de gestion des risques            | 5 Évaluer la gestion des risques et des imprévus |
| 3 Superviser la mise en œuvre d'un plan de gestion des risques |  |

#### C Contribuer à l'évolution de l'organisation ou d'un service en générant des changements significatifs

- |   |   |
|---|---|
| 1 Favoriser l'amélioration continue, l'innovation et le développement durable | 4 Superviser la mise en œuvre d'un changement ou d'une innovation                             |
| 2 Créer un consensus autour d'un changement ou d'une innovation               | 5 Évaluer la gestion des changements ou des innovations dans l'organisation / dans un service |
| 3 Communiquer un changement ou une innovation aux parties intéressées         |   |

## O

Un gestionnaire doit être capable de ...

### Gérer la dimension opérationnelle



#### D Assurer le fonctionnement des opérations

- |  |  |
|--|--|
| 1 Organiser le travail                               | 4 Veiller à la continuité des opérations |
| 2 Établir / réviser les politiques et les procédures | 5 Évaluer la gestion des opérations      |
| 3 Faire le suivi des opérations                      |  |

#### E Assurer une gestion saine et optimale des ressources humaines

- |   |  |
|---|--|
| 1 Recruter les ressources humaines requises                                 | 6 Assurer une rémunération juste et équitable                  |
| 2 Gérer la performance individuelle et d'équipe                             | 7 Favoriser des relations de travail efficaces et harmonieuses |
| 3 Faciliter l'actualisation des talents et le développement des compétences | 8 Mettre fin à un lien d'emploi                                |
| 4 Susciter l'engagement des ressources humaines                             | 9 Évaluer la gestion des ressources humaines                   |
| 5 Gérer la santé, la sécurité et le mieux-être au travail                   |  |

#### F Assurer une gestion saine et optimale des ressources financières

- |                                      |                                    |
|--------------------------------------|------------------------------------|
| 1 Établir un budget                  | 4 Gérer les opérations financières |
| 2 Allouer les ressources budgétaires | 5 Évaluer la gestion financière    |
| 3 Effectuer le suivi budgétaire      |                                    |

#### G Gérer l'information à l'interne et à l'externe

- |  |   |
|--|---|
| 1 Rendre disponible l'information pertinente | 3 Assurer la circulation de l'information |
| 2 Protéger l'information                     | 4 Évaluer la gestion de l'information     |

#### H Gérer les communications

- |  |  |
|--|--|
| 1 Procéder à des consultations           | 4 Superviser la réalisation d'un plan de communication |
| 2 Promouvoir la marque employeur         | 5 Évaluer la gestion des communications                |
| 3 Établir une stratégie de communication |  |

#### K Démontrer des compétences relationnelles et de communication

- |  |                           |
|--|---------------------------|
| 1 Pratiquer l'écoute active                  | 4 Communiquer verbalement |
| 2 Adapter sa communication à l'interlocuteur | 5 Négocier                |
| 3 Communiquer par écrit                      | 6 Exercer un leadership   |



#### L Démontrer des compétences personnelles

- |   |  |
|---|--|
| 1 Faire preuve d'intégrité professionnelle et de transparence | 3 Penser de façon stratégique              |
| 2 Démontrer un sens des responsabilités                       | 4 Faire preuve d'intelligence émotionnelle |
|   | 5 Démontrer une capacité d'analyse         |



## I

Un gestionnaire doit être capable de ...

### Gérer les interrelations



#### I Développer / maintenir des alliances et des partenariats

- |  |  |
|--|--|
| 1 Développer un réseau d'influence                               | 4 Établir un premier contact avec des alliés ou des partenaires potentiels |
| 2 Évaluer la pertinence de trouver des alliés ou des partenaires | 5 Formaliser une alliance ou un partenariat                                |
| 3 Recenser des alliés ou des partenaires en fonction des besoins | 6 Mettre fin à une alliance ou à un partenariat                            |
|  | 7 Évaluer la gestion des alliances et des partenariats                     |

#### J Assurer une synergie avec les instances supérieures

- |   |   |
|---|---|
| 1 Convenir d'un partage des responsabilités avec son supérieur immédiat | 4 Faciliter la prise de décision                                  |
| 2 Soutenir les mécanismes de fonctionnement des instances supérieures   | 5 Mettre en œuvre les décisions des instances supérieures         |
| 3 Procéder à des redditions de comptes                                  | 6 Évaluer la gestion des relations avec les instances supérieures |

# Compétences transversales

Dans l'exercice de ses fonctions, le gestionnaire doit faire appel à un ensemble de compétences dites transversales.

En l'occurrence, il doit...



# -SOI-

## S

### Gérer la dimension **Stratégique**

- A. Développer une vision et une stratégie pour en assurer la concrétisation
- B. Contribuer à assurer la pérennité de l'organisation par une gestion efficace des risques et des imprévus
- C. Contribuer à l'évolution de l'organisation ou d'un service en générant des changements significatifs

## O

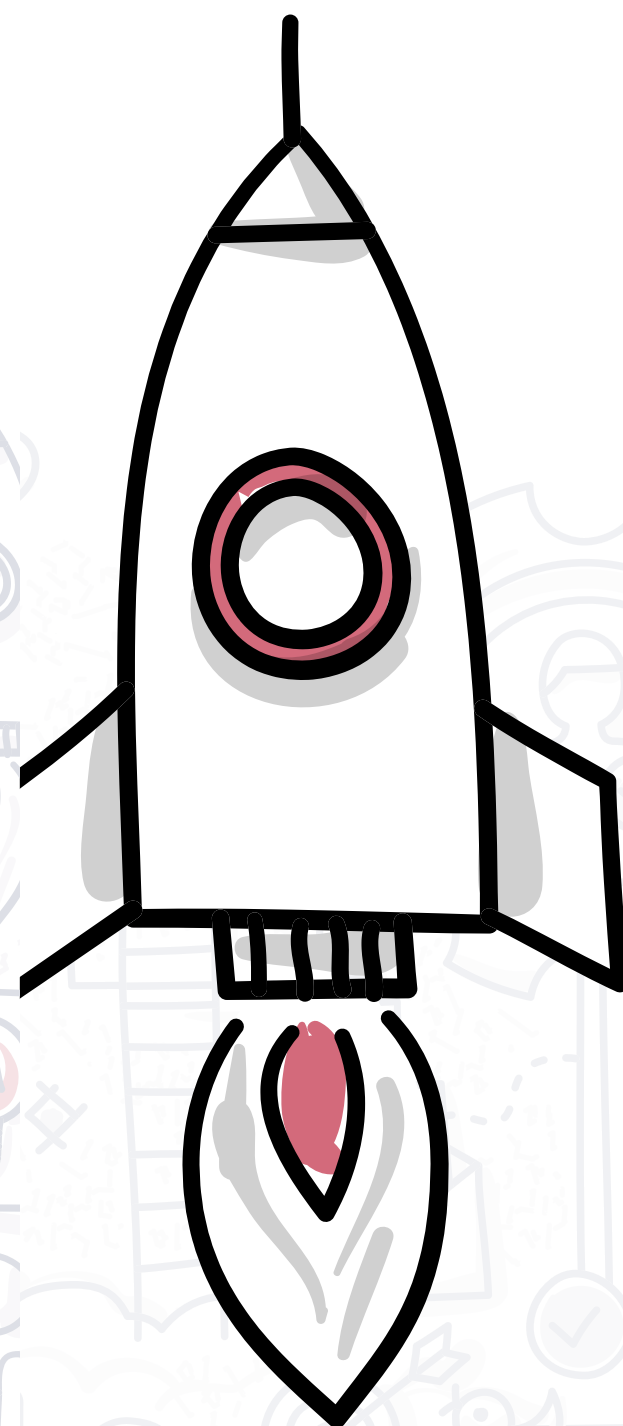
### Gérer la dimension **Opérationnelle**

- D. Assurer le fonctionnement des opérations
- E. Assurer une gestion saine et optimale des ressources humaines
- F. Assurer une gestion saine et optimale des ressources financières
- G. Gérer l'information à l'interne et à l'externe
- H. Gérer les communications

## I

### Gérer les **Interrelations**

- I. Développer / maintenir des alliances et des partenariats
- J. Assurer une synergie avec les instances supérieures



## Référentiel

Publié par :

Ordre des administrateurs agréés du Québec  
1050, Côte du Beaver Hall  
Bureau 360  
Montréal (Québec) H2Z 0A5

☎ 514-499-0880

✉ info@adma.qc.ca

🌐 adma.qc.ca/trousseoutils



# Référentiel des compétences du gestionnaire en contexte québécois

## Schéma

Compétences professionnelles  
Compétences transversales

